

## TASKI Jontec Terranova

მარმარილოს კრისტალიზებული შესანარჩუნებელი საშუალება

### აღწერა

სპრეი-კრისტალიზატორი კირქოვანი იატაკის მოვლისთვის. გამოიყენება ფოლადის შალის ბალიშთან და დისკის აპარატთან ერთად, პროდუქტი უზრუნველყოფს მარმარილოს და სხვა კირქოვანი ქვების ბზინვარებას ზემოდან ნაცხის დატოვების გარეშე. მარმარილოს იატაკის კრისტალიზებით ისინი ხდებიან უფრო მდგრადი და მცირდება მჟავას მიმართ მგრძობელობა. ასევე შეიძლება გამოყენებული იქნას სატრანსპორტო უბნების ადრე დამუშავებული იატაკების ხელახალი კრისტალიზაციისთვის.

### ძირითადი თვისებები

- ფტორსილიციუმის მჟავაზე დაფუძნებული ფორმულა
- წარმოქმნის გლუვ, მაღალი სიპრიალის მქონე ზედაპირს
- სპეციალურად შექმნილი ეფექტური სპრეი კრისტალიზაციისთვის
- ამკვრივებს ზედაპირს კრისტალების წარმოქმნით.

### უპირატესობები

- აძლიერებს ქვის ბუნებრივ გარეგნობას
- ხელს უწყობს ყოველდღიურ გაწმენდას და მოვლას
- უზრუნველყოფს მოცურების მდგრად, პრიალა ზედაპირს
- ახანგრძლივებს დაფქვის ინტერვალს

### გამოყენების ინსტრუქცია

#### დოზირება:

**Jontec Terranova** მზად არის გამოსაყენებლად; გამოიყენეთ გაუზავებლად.

#### გამოყენება:

გამოიყენეთ მხოლოდ კარგად გაწმენდილ სუფთა იატაკზე (ყველანაირი მიწის, ცვილის, ლაქის, ზეთის ან ცხიმისგან თავსიუფალ ზედაპირზე) და სრულად მშრალ იატაკზე. შენაჯღრიეთ კარგად გამოყენებამდე. შეავსეთ პროდუქტით სპრეის მოწყობილობა და შეასხურეთ ზომიერად (2-3 დაჰქერა/მ<sup>2</sup> -ზე) იატაკზე. დაამუშავეთ არაუმეტეს 2მ<sup>2</sup> ერთდროულად. წრიული მოძრაობებით გაანაწილეთ დისკის აპარატის მეშვეობით, რომელიც აღჭურვილია ფოლადის შალის საფენით, იქამდე სანამ პროდუქტი მთლიანად არ შეიწოვება. დამატებითი სიბზინვარისთვის, ხელახლა გადააკრისტალეთ (2-3 დაჰქერა/მ<sup>2</sup>) .

კარგად გარეცხეთ იატაკი pH-გამანეიტრალელები საწმენდით საწმენდის ნარჩენის მოსაშორებლად. გააპრიალეთ დისკის მანქანით დამატებითი ბზინვარებისთვის.

#### მნიშვნელოვანი:

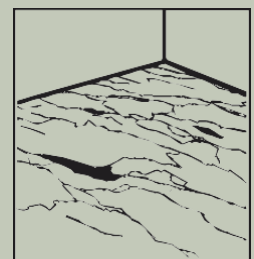
გამოიყენეთ მხოლოდ კირქვის იატაკზე, მაგ. მარმარილო, ტრავერტინი, ტერაცო. სათანადოდ შეინახეთ/გადაადგეთ ფოლადის შალის ბალიშები გამოყენების შემდეგ - არსებობს სპონტანური წვის საშიშროება.

### ტექნიკური მახასიათებლები

- შეფერილობა: გამჭირვალე, ვარდისფერი სითხე
- ფარდობითი სიმჭიდროვე [20°C]: 1.15
- pH-ზუსტი მნიშვნელობა: ≤ 2.0

ზემოთ მოცემული მონაცემები არის პროდუქციის ზოგადი მონაცემები და არ უნდა ჩაითვალოს კონკრეტულ ინფორმაციად.

# F9f



## **TASKI Jontec Terranova**

### **ინფორმაცია უსაფრთხოების ზომების და შენახვის შესახებ**

#### **უსაფრთხოების ზომები:**

სრული სახელმძღვანელო ამ პროდუქტის დამუშავებისა და განადგურების შესახებ მოცემულია ცალკე მასალის უსაფრთხოების მონაცემთა ფურცელში. მხოლოდ პროფესიონალი მომხმარებლებისთვის/სპეციალისტებისთვის.

#### **ინფორმაცია შენახვის შესახებ:**

შეინახეთ საწყის დახურულ ჭურჭელში, მაქსიმალური ტემპერატურისგან მოშორებით.